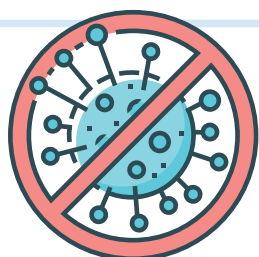




ЭПИДЕМИОЛОГИЧЕСКАЯ БЕЗОПАСНОСТЬ НА ЕГЭ

**ДЛЯ БЕЗОПАСНОСТИ УЧАСТНИКОВ
И ОРГАНИЗАТОРОВ ЕГЭ В ПУНКТАХ ПРОВЕДЕНИЯ
ЭКЗАМЕНОВ РЕАЛИЗУЮТСЯ СПЕЦИАЛЬНЫЕ МЕРЫ:**



- УБОРКА ПОМЕЩЕНИЙ С ПРИМЕНЕНИЕМ ДЕЗИНФИЦИРУЮЩИХ СРЕДСТВ
- МАСКИ И ПЕРЧАТКИ ДЛЯ ВСЕХ ОРГАНИЗАТОРОВ И НАБЛЮДАТЕЛЕЙ
- БЕСКОНТАКТНАЯ ТЕРМОМЕТРИЯ ВСЕХ УЧАСТНИКОВ И ОРГАНИЗАТОРОВ НА ВХОДЕ
- НАЛИЧИЕ ДОЗАТОРОВ С АНТИСЕПТИЧЕСКИМИ СРЕДСТВАМИ
- СОБЛЮДЕНИЕ СОЦИАЛЬНОЙ ДИСТАНЦИИ МЕЖДУ УЧАСТНИКАМИ НЕ МЕНЕЕ 1,5 МЕТРОВ
- ПИТЬЕВОЙ РЕЖИМ С ИСПОЛЬЗОВАНИЕМ ОДНОРАЗОВОЙ ПОСУДЫ

**ИСПОЛЬЗОВАНИЕ МАСОК И ПЕРЧАТОК
УЧАСТНИКАМИ ЕГЭ НЕОБЯЗАТЕЛЬНО,
ЕСЛИ ТАКОЕ ТРЕБОВАНИЕ
НЕ УСТАНОВЛЕНО НА УРОВНЕ РЕГИОНА.
В ХОДЕ ЭКЗАМЕНА УЧАСТНИК МОЖЕТ
СНЯТЬ ИЛИ СМЕНИТЬ МАСКУ И ПЕРЧАТКИ.**

**Для допуска в пункт проведения экзамена
не требуется проходить предварительное
тестирование на COVID-19!**

**Решение о допуске участника ЕГЭ на экзамен
принимает медицинский работник, находящийся
в пункте проведения экзамена.**

